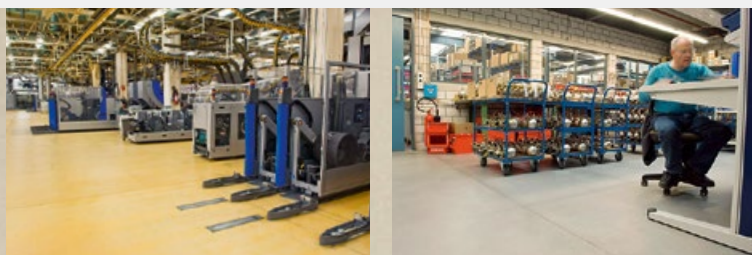


WALO

Walo Bertschinger

**De solides bases de travail
FAMA – revêtements de sol
à base de xylolithe**



- NZZ Print, Schlieren
- M. Schaerer AG, Moosseedorf
- E. Keller AG, Sulgen
- Ecole Unterlöchli, Lucerne
- Titre: Mägerle AG, Fehraltorf

Dur, calorifuge et durable. Trois qualités, une solution: FAMA® revêtements de sol à base de xylolithe.

Les revêtements de sol à base de xylolithe FAMA® supportent sans problème les engins les plus lourds. D'autre part, ils offrent un confort de travail agréable. En effet, les revêtements FAMA® ne sont pas seulement extraordinairement résistants à la pression et à l'usure, ils sont aussi calorifuges grâce à l'addition de granulats organiques.

Un matériel d'exception comme FAMA est toujours bien accueilli. Les qualités thermiques de nos revêtements apportent un confort bienvenu: ils permettent ainsi au personnel de garder les pieds bien au chaud pendant les heures de travail. Aussi le rencontrez-vous souvent dans les fabriques de machines, les ateliers et locaux de montage, et aussi dans les locaux d'habitation et de bureaux, les ateliers, halles et écoles, et partout où règnent des exigences esthétiques élevées. Seule restriction: il n'est pas conseillé pour les environnements humides.

Caractéristiques

FAMA: un revêtement à la magnésie avec des adjuvants organiques tels que poudre de quartz et de bois. Disponible en diverses teintes, il est antiglisse, ignifuge et insensible aux étincelles. Très résistant, il ne craint pas l'huile, la graisse, l'essence, le benzène ou les huiles solubles de

coupe (non-indiqué contre les acides et solutions alcalines). En raison de sa surface sans joint, égalisée à la main ou à la machine, et d'une imprégnation adaptée à chaque utilisation, FAMA est facile à nettoyer et à dépoussiérer. FAMA contient du chlorure de magnésium et corrode de ce fait les métaux avec lesquels il est en contact. Les zones de contact doivent donc être protégées. Nous vous conseillerons volontiers et prendrons les mesures adéquates.

Matériaux et préparation

Les revêtements FAMA sont en général appliqués en une couche de 15 à 20 mm d'épaisseur, sans joints, et la surface est lissée deux fois. Le produit spécial FAMA est préparé directement en usine avec des matières premières et de remplissage de haute qualité, sous contrôle constant du laboratoire. Sur le chantier, il est préparé dans un turbomalaxeur et posé manuellement. Le matériau peut être acheminé aux lieux de pose par pompes spéciales. Pour les endroits particuliers, demandez l'avis de nos spécialistes.

L'alternative: le revêtement coulé FAMA MG. Il est appliqué en couche de 6 à 8 mm d'épaisseur sur une chape plane sans ciment. En raison de l'épaisseur réduite et du temps de séchage bref, ce système est spécialement utilisé pour les assainissements. Les revêtements liquides MG ne sont pas calorifuges au sens de la norme SIA 252.



- Energie Wasser Bern
- Maison privée
- EAWAG, Dübendorf
- Bibliothèque Guisanplatz, Berne

Variété des couleurs des revêtements de sol à base de xylolithe FAMA®



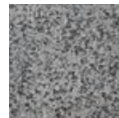
Nature
No. 5501



Jaune
No. 5450



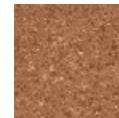
Gris clair
No. 5541



Gris
No. 5520



Anthracite
No. 5590



Brun fauve
No. 5720

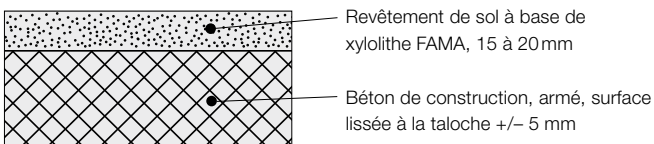


Beige
No. 5750

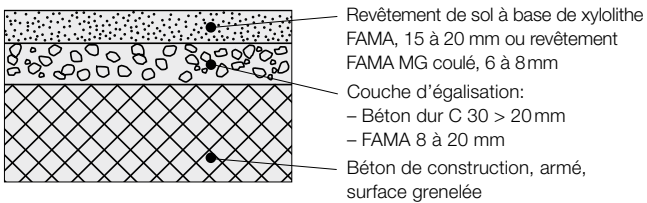


Rouge
No. 5630

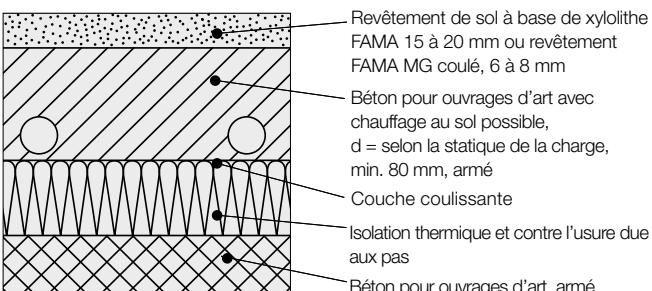
Construction combinée du revêtement



Construction combinée avec une couche d'égalisation



Construction flottante du revêtement



Données techniques selon norme SIA 252

	Classe / groupe de sollicitation		
Résistance à la pression	I	lourd	C40
Résistance à la traction sous pliage	I	lourd	F12
Dureté de la surface	I	lourd	SH 150
Masse volumique apparente kg/m ³	< 1600		
Dissipation de la chaleur	Protection thermique conformément à D.5.5.3		
Capacité de décharge pour charges électrostatiques	≤ 10 ⁶ ohms		
Coefficient incendie	6.3	non combustible	
Résistance au glissement bpa/LFEM	GS 3*	sûr	

* La résistance au glissement se modifie en cours d'utilisation. Elle doit être vérifiée périodiquement et être prise en considération pour les travaux de maintenance ou dès l'établissement du plan d'utilisation.

Walo Bertschinger SA
 Revêtements de sol
 Case postale
 CH-8021 Zurich
 Téléphone +41 44 745 23 11
 Téléfax +41 44 740 31 40
 revetements.de.sol@walo.ch
 www.walo.ch



Succursales

Walo Bertschinger AG Chur	7000 Chur	Raschärenstrasse 21	Tél. 081 258 33 00	Fax 081 258 33 01
Walo Bertschinger AG	6030 Ebikon/Luzern	Neuhaltenring 8	Tél. 041 444 14 41	Fax 041 444 14 40
Walo Bertschinger SA Romandie	1312 Eclépens	Z.I. Le Marais	Tél. 021 695 21 50	Fax 021 695 21 51
Walo Bertschinger AG	6472 Erstfeld	Breiteli 23	Tél. 041 874 00 74	Fax 041 874 00 75
Walo Bertschinger AG St. Gallen	8500 Frauenfeld	Hungerbüelstrasse 23	Tél. 052 720 39 00	Fax 052 720 38 33
Walo Bertschinger AG	4402 Frenkendorf	Bächliackerstrasse 10	Tél. 061 335 92 92	Fax 061 335 92 90
Walo Bertschinger AG Bern	3073 Gümligen/Bern	Feldstrasse 42	Tél. 031 941 21 21	Fax 031 941 34 04
Walo Bertschinger SA Ticino	6707 Iragna	Via della Pietra 1	Tél. 091 862 28 24	Fax 091 862 29 01
Walo Bertschinger AG St. Gallen	8645 Jona	Engelhölzlistrasse 7a	Tél. 055 225 48 00	Fax 055 225 48 01
Walo Bertschinger AG	5600 Lenzburg	Hardstrasse 6	Tél. 062 886 00 50	Fax 062 886 00 51
Walo Bertschinger AG Chur	7503 Samedan	Cho d'Punt 60	Tél. 081 851 10 60	Fax 081 851 10 61
Walo Bertschinger AG Chur	7320 Sargans	Rheinstrasse 4	Tél. 081 723 36 15	Fax 081 723 81 79
Walo Bertschinger SA Romandie	1242 Satigny/Genève	Chemin Pré-Salomon 10	Tél. 022 306 13 00	Fax 022 306 13 09
Walo Bertschinger AG	8200 Schaffhausen	Fulachstrasse 40	Tél. 052 625 07 20	Fax 052 625 07 14
Walo Bertschinger SA Romandie	1950 Sion	Route de Riddes 44	Tél. 027 203 38 52	Fax 027 203 38 53
Walo Bertschinger SA Ticino	6807 Taverne	Casella Postale 655	Tél. 091 923 52 81	Fax 091 922 69 13
Walo Bertschinger AG Bern	3752 Wimmis	Alte Staatsstrasse 4	Tél. 033 657 87 00	Fax 033 657 87 01
Walo Bertschinger AG St. Gallen	9300 Wittenbach/SG	Hofenstrasse 27	Tél. 071 292 30 30	Fax 071 292 30 33
Walo Bertschinger AG	8021 Zürich	Postfach	Tél. 044 745 23 11	Fax 044 740 31 40
WALO UK LIMITED	GB-Stafford, ST18 OES	Communication House University Court Staffordshire Technology Park	Tél. +44 1785 719 793	Fax +44 1785 719 794

Filiales

Gerschwiler AG	9403 Goldach	Schuppis 21	Tél. 071 844 10 60	Fax 071 844 10 64
Gleisag Gleis- und Tiefbau AG	9403 Goldach	Schuppis 21	Tél. 071 846 82 42	Fax 071 846 82 49

Walo Bertschinger - Votre partenaire pour toutes constructions.

Routes | Génie civil | Bâtiments | Construction de digues et décharges | Asphalte coulé | Travaux souterrains
Revêtements de sol | Voies ferrées et technique ferroviaire | Assainissement de béton | Sols sportifs
Constructions hydrauliques | Infrastructure ET | Développement immobilier