

WALO PRODUKTE UND PREISE 2024



Gültig ab 1. Januar 2024





INHALTS- VERZEICHNIS

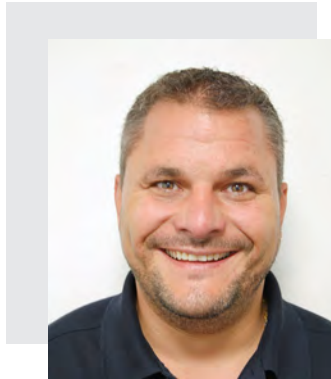
Kontaktpersonen.....	4
Gesteinskörnungen.....	6
Gebrochenes Kies.....	7
Zier- und Wasserbausteine, Findlinge, Humus.....	8
Deponiegebühren Walo Goldach.....	9
Deponiegebühren Gleisaushub/Aushubmaterial kiesig.....	10
Kranlastwagen 34m/t.....	11
Kranlastwagen 39m/t, 3-Achs Tiefgänger bis 29t Nutzlast.....	12
Kranlastwagen 29 m/t, 2-Achs Tiefgänger bis 13t Nutzlast.....	13
4-Achs Tiefgänger bis 48t Nutzlast.....	14
Regietarife.....	15
Mobilkran Demag AC 40-1 40t.....	17
Diagramme Mobilkran Demag AC 40-1 40t.....	18
Betonblöcke.....	20
Muldenpreise.....	21
Allgemeine Geschäftsbedingungen.....	23

Alle Preise sind exklusiv 8.1 % Mehrwertsteuer.

Preisänderung vorbehalten




KONTAKT- PERSONEN




Spartenleitung Kies und Transporte

Markus Moser

Spartenleiter Kies und Transporte

 +41 71 844 06 26


 markus.moser@walo.ch



Aushub und Schotterwaschanlage

Gian-Luca Andreoli

Verantwortlicher Kiesaufbereitung

 +41 79 367 95 46

 gianluca.andreoli@walo.ch

Erfahre mehr über uns



www.walo.ch





Disposition Kies und Transporte

Philipp Baumgartner

Disponent

+41 71 844 10 60

philipp.baumgartner@walo.ch



Disposition Kies und Transporte

Chris Heeb

Disponent

+41 71 844 10 60

chris.heeb@walo.ch



Disposition Kies und Transporte

Simon Heeb

Disponent

+41 71 844 10 60

simon.heeb@walo.ch

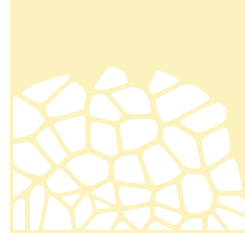
GESTEINSKÖRNUNGEN

Nr.	Artikelbezeichnung	Körnung	Faktor	CHF/m ³	CHF/t
Gesteinskörnungen für Beton, Norm EN 12620 / 					
471010	Sand gewaschen	0 – 4 mm	1.51	74.70	49.45
471100	Rundkies gewaschen	4 – 8 mm	1.63	76.05	46.65
471110	Rundkies gewaschen	8 – 16 mm	1.66	76.10	45.85
471120	Rundkies gewaschen	16 – 32 mm	1.66	76.10	45.85
Ungebundene Gemische frostsicher, Norm SN EN 13242 / SN EN 13285 / 					
471396	UG-0/45 gebrochen, frostsicher	0 – 45 mm	1.85	48.65	26.30
471630	Betongranulat 0 – 22	0 – 22 mm	1.65	42.35	25.65
471640	Betongranulat 0 – 45	0 – 45 mm	1.65	39.30	23.80
Gesteinskörnungen nicht normiert					
471000	Zyklonsand*	0 – 2 mm	1.51	51.05	33.80
471020	Sand gewaschen mit 10 % 4/8 RK	0 – 8 mm	1.55	74.85	48.30
471030	Sand gewaschen mit 20 % 4/8 RK	0 – 8 mm	1.55	74.85	48.30
471040	Sand gewaschen mit 30 % 4/8 RK	0 – 8 mm	1.55	74.85	48.30
471062*	Sandkastensand Spielsand	0 – 4 mm	1.45	47.90	33.05
471081	Leitungssand (Hüllkies)	0 – 16 mm	1.55	41.10	26.50
471130*	Geröll gewaschen	32 – 50 mm	1.64	65.60	40.00
Rheinsteine					
471320*	Rheinsteine flussgerundet	63 – 120 mm	1.64	152.50	93.00
471330*	Rheinsteine flussgerundet	100 – 300 mm	1.64	152.50	93.00
471350*	Flusskies	0 – 90 mm	1.90	141.85	74.65

Faktor z.B. 1.55 = 1.00 m³ Material wiegt 1550 kg.

* nur auf Anfrage | sofern am Lager

Für Privatabholer ist nur Barzahlung möglich.



GEBROCHENES KIES

Nr.	Artikelbezeichnung	Körnung	Faktor	CHF/m ³	CHF/t
Bruchsand Splitt Schotter					
471812	Bruchsand	0 – 2 mm	1.55	81.70	52.70
471820	Splitt	2 – 5 mm	1.36	73.90	54.35
471830	Splitt	4 – 8 mm	1.36	73.90	54.35
471840	Splitt	8 – 11 mm	1.36	73.90	54.35
471850	Splitt	11 – 16 mm	1.36	73.90	54.35
471870	Schotter (Alpenkalk)	22 – 32 mm	1.36	74.45	54.75
471880	Schotter (Alpenkalk)	32 – 63 mm	1.36	74.45	54.75
471889	Schotter (Balzner)	10 – 40 mm	1.56	123.10	78.90
471900	Schotter (Balzner)	60 – 80 mm	1.52	123.10	82.95
471701	Rolliersteine (Balzner)	150 – 300 mm	1.60	168.15	105.10
Gleis-Schotter					
471952*	Gleis-Schotter SBB 1. Klasse SN EN 13450	32 – 50 mm	1.50	190.50	127.00
471861*	RC Bahnschotter gewaschen	16 – 32 mm	1.52	57.75	38.00
471871*	RC Bahnschotter gewaschen	32 – 50 mm	1.52	57.75	38.00
Strassenkies gebrochen					
471500	Flickschotter bindig	0 – 15 mm	1.60	80.40	50.25
471540	Netstaler-KFN 0/15 geschlammt	0 – 15 mm	1.90	161.60	85.05
Betongranulatgemisch für Betonherstellung, Harmonisierte Norm SN EN 12620:2002 / 					
475630	Betongranulatgemisch	0 – 22 mm	1.65	42.35	25.65

Faktor z. B. 1.55 = 1.00 m³ Material wiegt 1550 kg.

*** nur auf Anfrage | sofern am Lager**



ZIER- UND WASSERBAUSTEINE, FINDLINGE, HUMUS

Nr.	Artikelbezeichnung	Einheit	Faktor	CHF/m ³	CHF/t
Rolliersteine Wasserbausteine Findlinge Humus					
471700	Rolliersteine alpenkalk	15–30cm	1.60	171.35	107.10
471710	Wasserbausteine	200–500kg			78.00
471720	Wasserbausteine	600–800kg			78.00
471730	Wasserbausteine	800–1200kg			78.00
471760*	Findlinge				auf Anfrage
471970*	Humus lose (Kulturerde)				auf Anfrage
Zuschläge für speziellen Kiesverlad					
475985	Belad über Verladestation	per to			10.00
471986	BigBag abfüllen nur bei Vorbestellung am Vortag	per Stück			25.00
471987	BigBag Verkauf	per Stück			40.00
Brückenwaage bis 60t					
471980	Gewichtsermittlung durch einen Wiegevorgang	per Stück			20.00
471981	Gewichtsermittlung durch zwei Wiegevorgänge	per Stück			25.00

Faktor z.B. 1.55 = 1.00 m³ Material wiegt 1550kg.

*** nur auf Anfrage | sofern am Lager**

Für Privatabholer ist nur Barzahlung möglich.

DEPONIEGEBÜHREN WALO GOLDACH



Nr.	Artikelbezeichnung	CHF/t	
Deponiegebühren Betonabbruch			
472400	Betonabbruch sauber und zerkleinert	5.00	
472410	Betonabbruch sauber grösser 60 cm x 60 cm	10.00	
472411	Betonabbruch sauber grösser 100 cm x 200 cm	20.00	
472420	Betonabbruch mit hohem Eisenanteil	20.00	
Anlieferung Aushub im Werkhof Goldach zur Zwischendeponie			
472395	Deponie Aushub Typ A	Typ A	30.00
472389	Deponie Aushub Typ B	Typ B	75.00
472556	Zuschlag für Aushub nass	Typ A + B	6.00

Als Aushub Typ B wird Aushub mit mechanischer Verschmutzung mit mehr als 1% Fremdstoffe deklariert.

DEPONIEGEBÜHREN GLEISAUSHUB/ AUSHUBMATERIAL KIESIG

Nr.	Artikelbezeichnung	VeVA Code	CHF/t
Altschotter mit Feinanteil < 8 %			
472477	Altschotter unverschmutzt Typ A	17 05 08	0.00
472471	Altschotter schwach verschmutzt Typ A2	17 05 95	25.00
472474	Altschotter wenig verschmutzt Typ B	17 05 98 ak	25.00
472469	Altschotter stark verschmutzt Typ E*	17 05 92 akb	85.00
Gleisaushub mit Feinanteil > 30 %			
472387	Gleisaushub unverschmutzt Typ A	17 05 08	10.00
472475	Gleisaushub schwach verschmutzt Typ A2	17 05 95	46.00
472489	Gleisaushub wenig verschmutzt Typ B	17 05 98 ak	46.00
472461	Gleisaushub stark verschmutzt Typ E*	17 05 92 akb	96.00
Aushubmaterial kiesig mit Feinanteil < 30 %			
477000	Aushubmaterial kiesig Typ A < 30 % Feinanteil	17 05 06	0.00
477001	Aushubmaterial kiesig Typ B < 30 % Feinanteil	17 05 97 ak	34.00
477003	Aushubmaterial kiesig Typ E < 30 % Feinanteil*	17 05 91 akb	75.00
Aushubmaterial kiesig mit Feinanteil 30–50 %			
477004	Aushubmaterial kiesig Typ A 30–50 % Feinanteil	17 05 06	5.00
477005	Aushubmaterial kiesig Typ B 30–50 % Feinanteil	17 05 97 ak	40.00
477006	Aushubmaterial kiesig Typ E 30–50 % Feinanteil*	17 05 91 akb	96.00
Aushubmaterial kiesig mit Feinanteil 50–70 %			
477007	Aushubmaterial kiesig Typ A 50–70 % Feinanteil	17 05 06	10.00
477008	Aushubmaterial kiesig Typ B 50–70 % Feinanteil	17 05 97 ak	46.00

*VeVA Begleitschein erforderlich, Bearbeitungsgebühren pro Begleitschein 20 Franken.

Beurteilung Aushub durch Walo.



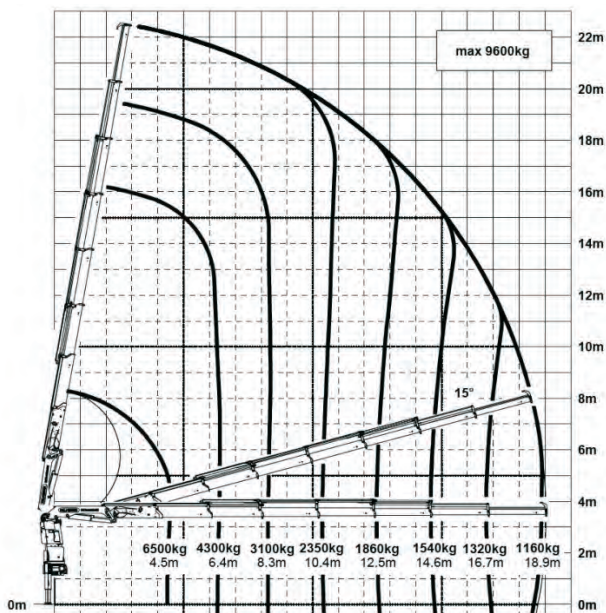
KRANLASTWAGEN 34 M/T

Nr.	Fahrzeugbezeichnung	Regie CHF/h	Wartezeit CHF/h	LSVA CHF/km
472795	5-Achs Kranlastwagen 34 m/t	270.00	180.00	1.08

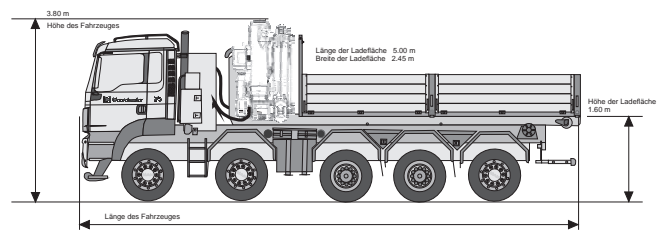
Der Kranlastwagen verfügt über eine Seilwinde (24.5 KN/2.5 T) mit einer Seillänge von 65 m. Zulässige Traglasten für die Seilwinde entnehmen Sie dem **Datenblatt DTKBW0000-04.0100**.

Zuschlag Kraneinsatz: 25.00.- / Std

Belastungsdiagramm



Nutzlast 16600 kg
Maximal 7.4 m





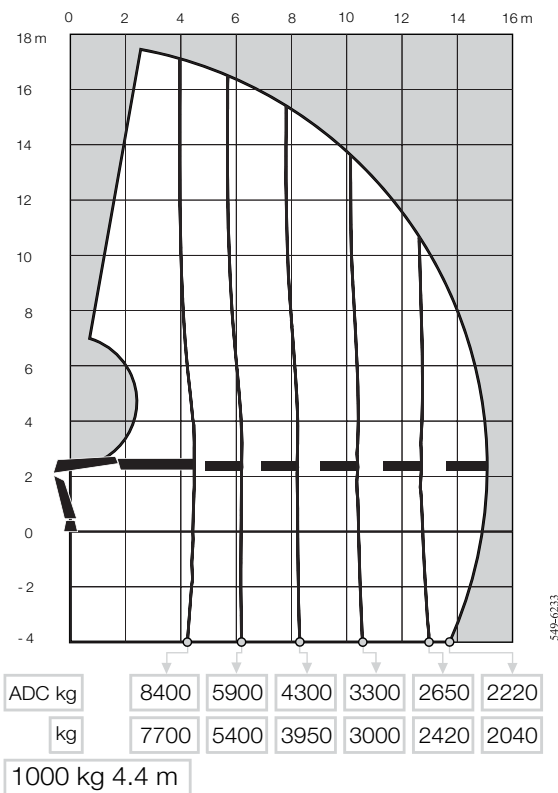
KRANLASTWAGEN 39 M/T

3-ACHS TIEFGÄNGER BIS 29 T NUTZLAST

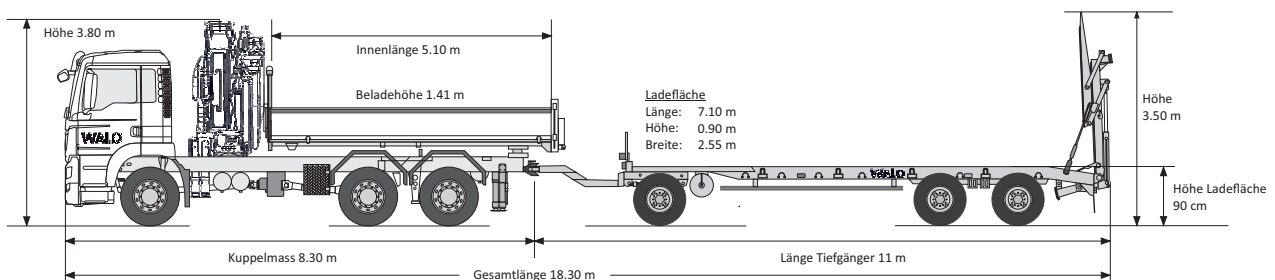
Nr.	Fahrzeugbezeichnung	Regie CHF/h	Wartezeit CHF/h	LSVA CHF/km
472642	3-Achs Kranlastwagen 39m/t	260.00	150.00	0.75
472812	3-Achs Tiefgänger bis 29t mit 3-Achs-Zugmaschine mit Kran	310.00	191.25	1.08

Zuschlag Kraneinsatz: 38.00.- / Std

Belastungsdiagramm



Nutzlast Zugfahrzeug 6800 kg



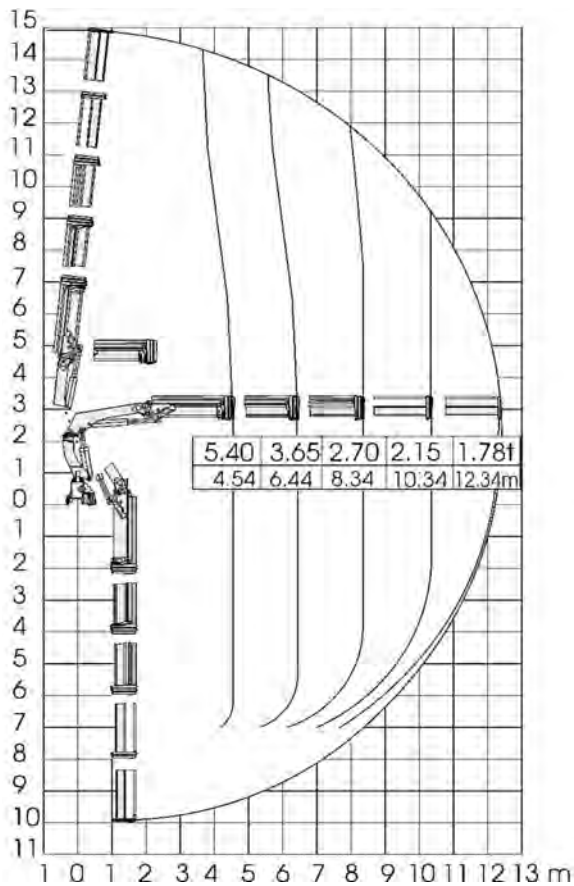


KRANLASTWAGEN 29 M/T

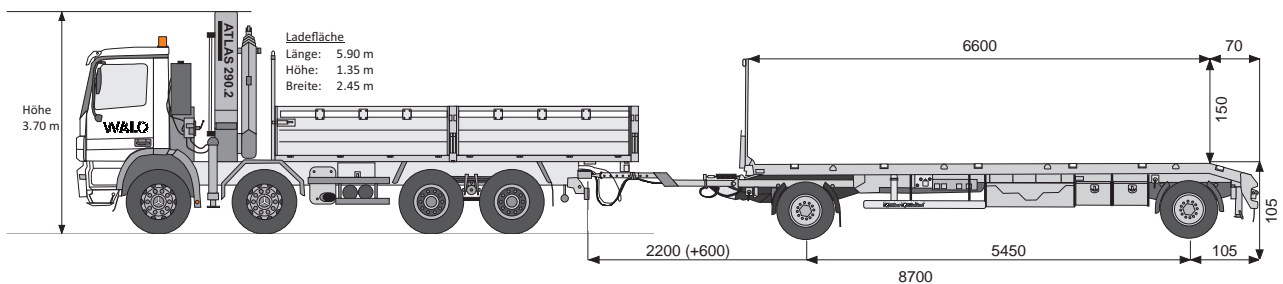
2-ACHS TIEFGÄNGER BIS 13 T NUTZLAST

Nr.	Fahrzeugbezeichnung	Regie CHF/h	Wartezeit CHF/h	LSVA CHF/km
472780	4-Achs Kranlastwagen 29 m/t	265.00	165.00	0.86
472813	2-Achs Tiefgänger bis 13t mit 4-Achs-Zugmaschine mit Kran	305.00	191.25	1.08

Belastungsdiagramm



Nutzlast Zugfahrzeug 15500 kg

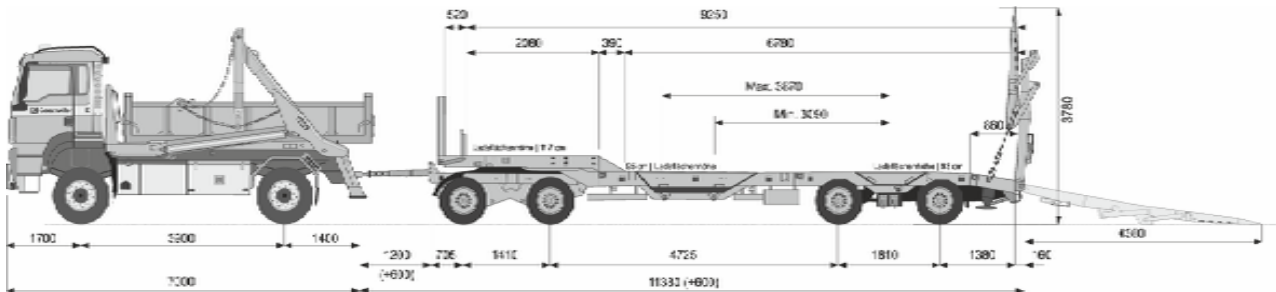




4-ACHS TIEFGÄNGER BIS 48 T NUTZLAST

Nr.	Fahrzeugbezeichnung	Regie CHF/h	Wartezeit CHF/h	LSVA CHF/km
472820	4-Achs Tiefgänger bis 48t mit 2-Achs-Zugmaschine	270.00	191.25	1.08

Nutzlast Zugfahrzeug 3900 kg





REGIETARIFE

Nr.	Fahrzeugbezeichnung	Regie CHF/h	Wartezeit CHF/h	LSVA CHF/km
Regietransporte				
472610	Lieferwagen mit Kipper, 3.5t	165.00		LSVA befreit
472690	3-Achs Welaki, 26t	220.00	155.00	0.75
472650	4-Achs Kipper, 32t	210.00	164.25	0.86
472760	4-Achs Hakengerät ARE, 32t	240.00	171.75	0.86
472660	5-Achs Kipper, 40t	245.00	176.25	1.08
472790	5-Achs Hakengerät ARE, 40t	265.00	183.75	1.08
472670	5-Achs Kipp-Sattelzug, 40t	245.00	176.25	1.08

Mindest- Fuhrmengen Materialien (lose), Aushub, Ausbruchasphalt etc.

2-Achs Kipper, 18t	6m ³ /10t
4-Achs Kipper, 32t	12m ³ /18t
4-Achs Hakengerät, 32t	11m ³ /16t
5-Achs Kipper, 40t	16m ³ /24t
5-Achs Hakengerät, 40t	16m ³ /24t
5-Achs Sattelschlepper, 40t	16m ³ /24t

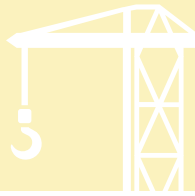
Abladezeit

In den Fuhrpreisen sind 10 Minuten Auf- und Abladezeit einkalkuliert, ansonsten wird die Mehrzeit zu den jeweiligen Regieansätzen verrechnet.



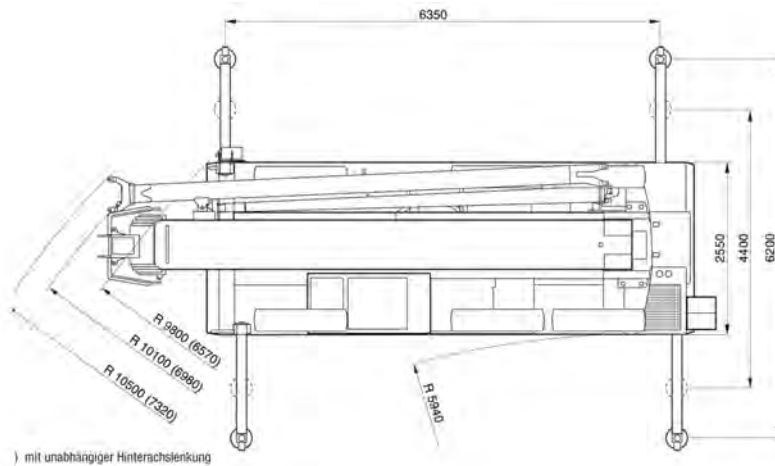
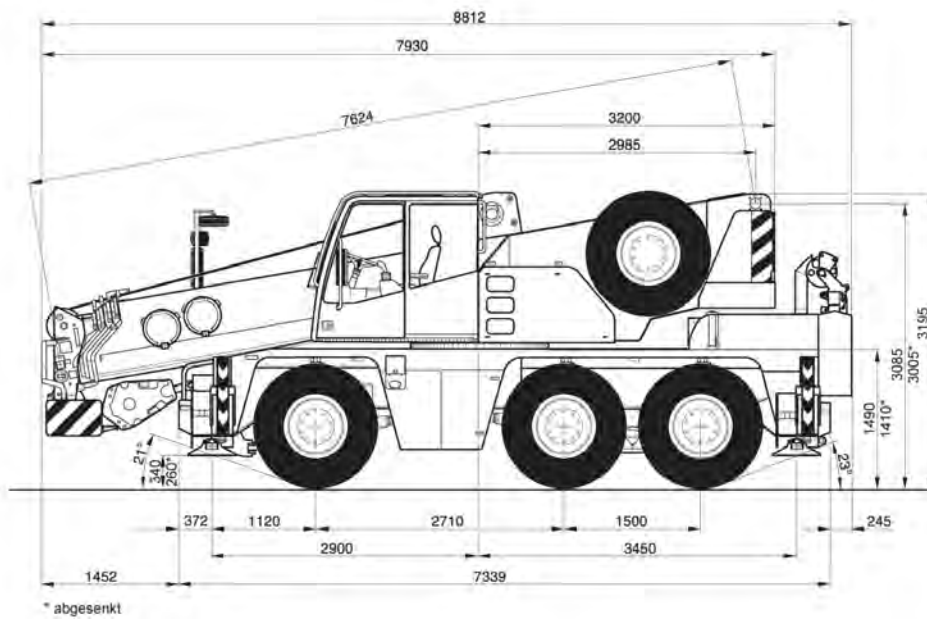
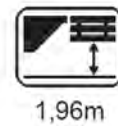
REGIETARIFE

Nr.	Fahrzeugbezeichnung	Regie CHF/h	Wartezeit CHF/h	LSVA CHF/km
Kranfahrzeuge				
472642	3-Achs Kranlastwagen 39 m/t	260.00	150.00	0.75
472780	4-Achs Kranlastwagen 29 m/t	265.00	165.00	0.86
472795	5-Achs Kranlastwagen 34 m/t	270.00	180.00	1.08
Spezialfahrzeuge				
472815	2-Achs Tiefgänger bis 18 t mit 2-Achs Zugmaschine	205.00	155.00	0.86
472812	3-Achs Tiefgänger bis 29 t mit 3-Achs Zugmaschine mit Kran	310.00	191.25	1.08
472813	2-Achs Tiefgänger bis 18 t mit 4-Achs Zugmaschine mit Kran	305.00	191.25	1.08
472820	4-Achs Tiefgänger bis 48 t mit 2-Achs Zugmaschine	270.00	191.25	1.08
472830	Teleskop-Sattel-Tieflader bis 38 t mit 3-Achs Zugmaschine	290.00	191.25	1.08
Alle Sonderbewilligungen werden nach Aufwand verrechnet.				
Transportzuschläge				
473510	Chauffeur	96.50		
473513	Nachzuschlag 18.00 Uhr–05.00 Uhr	36.00		
473511	Samstagszuschlag bis 18.00 Uhr	36.00		
473512	Sonntagszuschlag Sa, 18.00 Uhr–Mo, 05.00 Uhr	72.00		
473542	ATB Begleitfahrzeug	165.00		
475519	ADR/SDR Zuschlag pro Transport	70.00		



MOBILKRAN DEMAG AC 40-1 40T

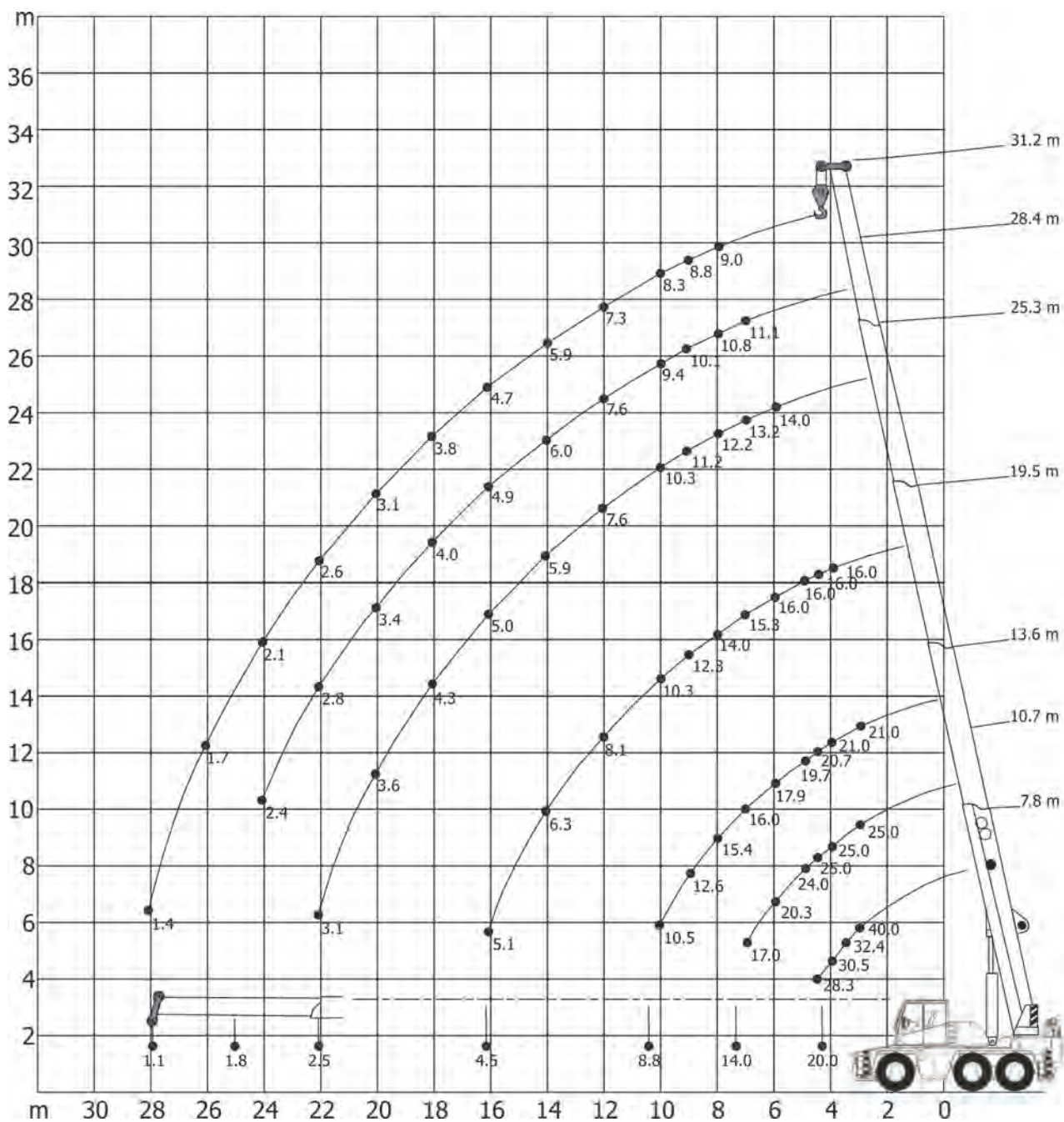
Nr.	Fahrzeugbezeichnung	Regie CHF/h	Wartezeit CHF/h
472560	Mobilkran DEMAG AC 40-1, 40t	420.00	340.00



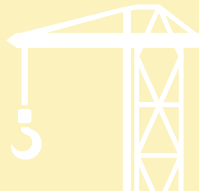


DIAGRAMME

MOBILKRAN DEMAG AC 40-1 40T




Angaben in Tonnen



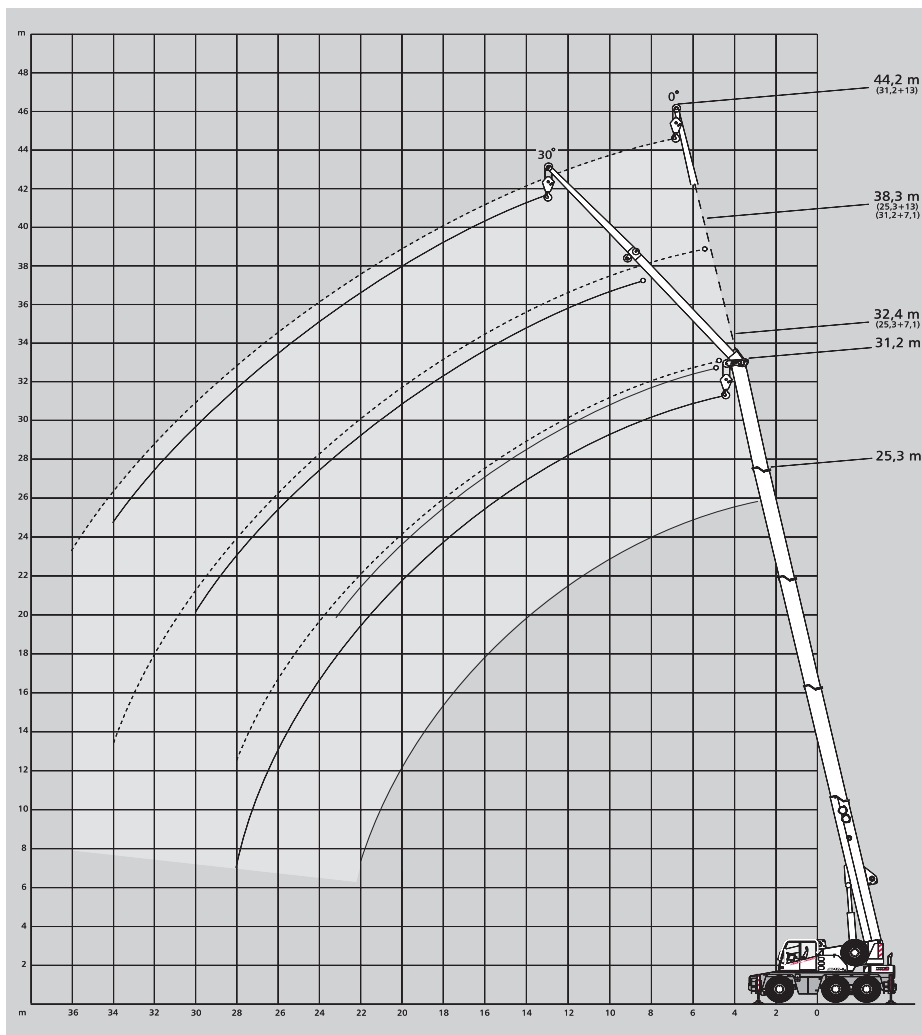
DIAGRAMME

MOBILKRAM DEMAG AC 40-1 40T

 6,35 m x 6,20 m 360° DIN/ISC

Teleskopausleger mit Klappspitze

25,3 m Main boom · Hauptausleger · Flèche principale				
Radius Ausladung	Extension · Verlängerung · Rallonge de flèche		13,0 m	
	7,1 m		0°	30°
Portée	0°	30°	0°	30°
m	t	t	t	t
8	6,5	-	-	-
9	6,2	-	-	-
10	5,9	4,2	3,6	-
12	5,4	4,0	3,3	-
14	4,9	3,8	3,0	-
16	4,5	3,7	2,8	2,2
18	4,0	3,5	2,6	2,1
20	3,3	3,4	2,4	2,0
22	2,8	2,9	2,3	1,9
24	2,3	2,4	2,1	1,9
26	1,9	-	2,0	1,8
28	1,6	-	1,7	1,8
30	-	-	1,5	1,6
32	-	-	1,2	-
34	-	-	1,0	-
36	-	-	-	-
38	-	-	-	-





BETONBLÖCKE

Bezeichnung	Grösse	Gewicht	Preis/Stück
Betonblock	0.60 x 0.60 x 0.60m	520 kg	CHF 140.00
Betonblock	1.20 x 0.60 x 0.60m	1000 kg	CHF 165.00
Betonblock	1.80 x 0.60 x 0.60m	1550 kg	CHF 205.00
Betonblock	2.40 x 0.60 x 0.60m	2000 kg	CHF 250.00



**Betonblock
2.40 Meter x
0.60 Meter x
0.60 Meter mit
16 Konnektoren**



**Betonblock
1.20 Meter x
0.60 Meter x
0.60 Meter mit
8 Konnektoren**



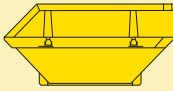

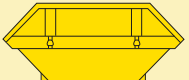

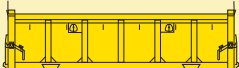
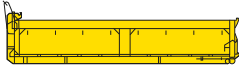

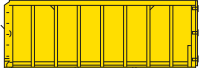




**Betonblock
0.60 Meter x
0.60 Meter x
0.60 Meter mit
4 Konnektoren**

Die Betonblöcke sind nur auf Bestellung erhältlich.

MULDENPREISE

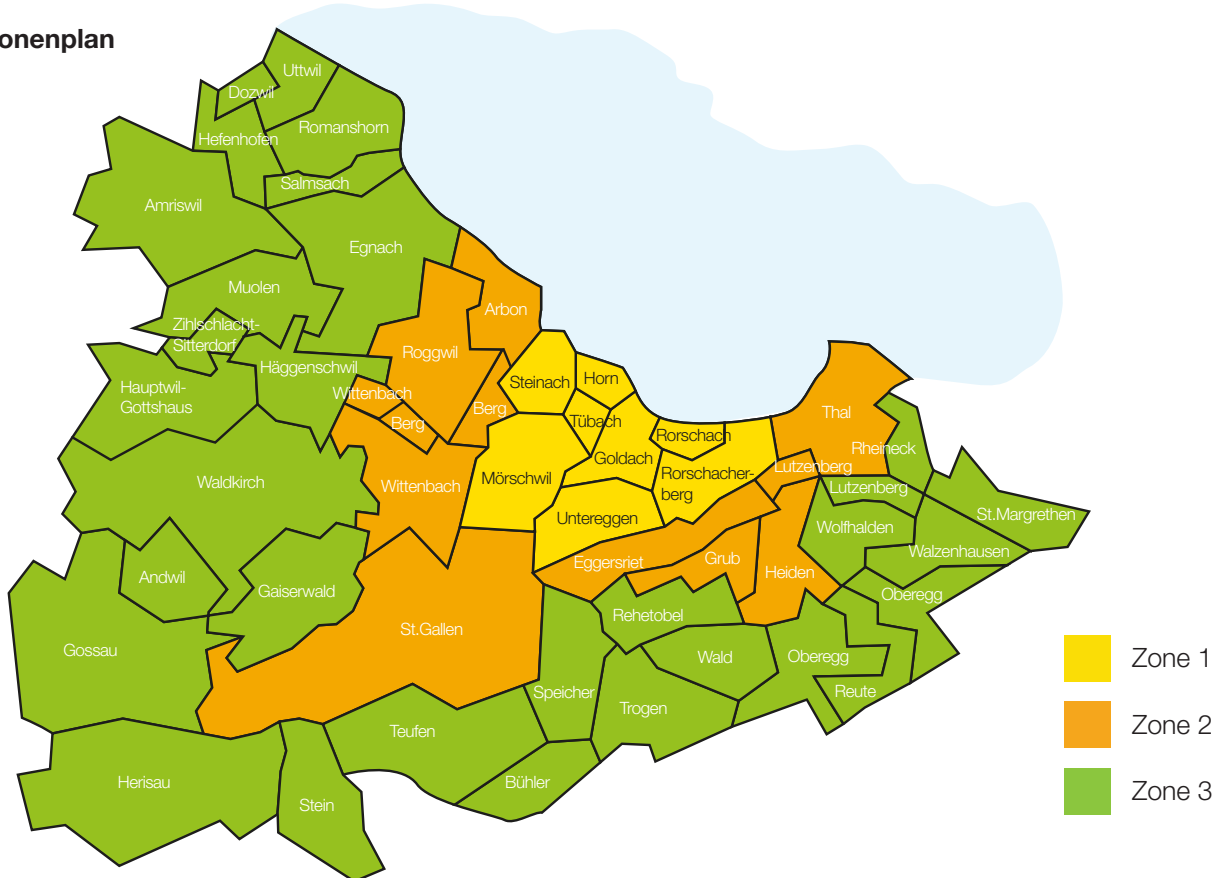


Nr.	Bezeichnung	Länge in m	Breite in m	Höhe in m
Mulden				
490000	 4 m ³ Welakimulde	3.50	1.46	1.05
490001	 6 m ³ Welakimulde	4.50	1.95	1.05
490002	 6.7 m ³ Welakimulde	3.46	1.46	1.58
490003	 9.5 m ³ Welakimulde	4.41	1.86	1.52
490004	 6 m ³ Deckelmulde	3.49	1.68	1.60
490005	 10 m ³ Deckelmulde	4.34	2.03	1.68
490006	 6.5 m ³ Absetzmulde	4.06	1.92	1.01
490007	 11 m ³ Abrollmulde	5.75	2.37	0.75
490008	 18.7 m ³ Container	6.50	2.30	1.25
490009	 36 m ³ Container	6.50	2.30	2.40
490010	 Abrollpalette 6.20m	6.20	2.45	0.30
490011	 Baggerpalette	6.00	2.55	0.27

MULDENPREISE

Leistung	Zone 1 CHF	Zone 2 CHF	Zone 3 CHF
Welaki Absetzmulden			
Mulde stellen	105.00	155.00	210.00
Mulde wechseln	155.00	215.00	275.00
Mulde abholen	105.00	155.00	210.00
Abrollmulde			
Mulde stellen	120.00	175.00	250.00
Mulde wechseln	175.00	245.00	310.00
Mulde abholen	120.00	175.00	250.00

Zonenplan



Ausserhalb der Zone Preis auf Anfrage.

ALLGEMEINE GESCHÄFTSBEDINGUNGEN

Transporte, Lieferungen von Kies und Sand, Annahme von Aushub (Ausgabe 01/2024)

1. Allgemeines

- 1.1 Die Artikel der vorliegenden Allgemeinen Geschäftsbedingungen (AGB) finden auf sämtliche Transportleistungen, Bestellungen und Lieferungen von Kies und Sand, und die Annahme von Aushub Anwendung und enthalten Regelungen, die für alle mit dem Kunden geschlossenen Verträge gelten.
- 1.2 Allgemeine Bedingungen des Kunden sowie allfällige kaufmännische Standards oder Richtlinien von Branchenverbänden kommen nicht zur Anwendung, selbst wenn sie Teil des Angebots des Kunden waren.
- 1.3 Die Zusendung von Preislisten stellt kein bindendes Angebot dar. Auch kommt damit allein noch kein Vertrag zustande. Die Lieferverpflichtung ist begrenzt durch den Materialanfall im Betrieb.
- 1.4 Die für die Leistungen von Walo massgebenden Preisen und Zuschläge ergeben sich aus den zum Zeitpunkt der Leistungserbringung geltenden Preislisten (abrufbar unter: www.walo.ch/preislisten).
- 1.5 Weitere Zuschläge für Bestellungen, die von den allgemeinen Lieferstandards von Walo abweichen, bleiben vorbehalten und werden dem Kunden vorab mitgeteilt.
- 1.6 Die Abrechnung der erbrachten Lieferungen bzw. Leistungen erfolgt aufgrund der bei jeder Lieferung ausgestellten Lieferscheine. Lieferscheine gelten auch bei fehlender Unterschrift des Kunden als genehmigt, wenn dieser nicht innerhalb von 48 Stunden nach der Lieferung Widerspruch dagegen einlegt.
- 1.7 Sofern auf der Rechnung nichts Abweichendes vermerkt ist, gilt eine Zahlungsfrist von 30 Tagen ab Rechnungsdatum. Mit Ablauf der Zahlungsfrist kommt der Kunde ohne weitere Mahnung in Verzug. Die Verzugszinsen betragen 5% des vollen Rechnungsbetrages.

- 1.8 Die Verrechnung durch den Kunden mit anderen Forderungen gegenüber Walo ist ausgeschlossen. Ein allfälliges Rückbehaltungsrecht des Kunden wird wegbedungen.

2. Materiallieferungen und Transporte

- 2.1 Das Material wird kostenlos auf der amtlich geeichten Fahrzeugwaage von Walo gewogen. Die Abrechnung erfolgt nach dem so verbindlich festgestellten Gewicht in Tonnen. Eine allfällige Umrechnung in das Einbauvolumen ist Sache des Kunden.
- 2.2 Sobald die Lieferung das Werk verlässt, gehen Nutzen und Gefahr auf den Kunden über.
- 2.3 Der Kunde hat die Lieferung sofort bei Eintreffen auf der Baustelle zu prüfen und allfällige Mängel vor Abnahme der Lieferung zu rügen, ansonsten jegliche Gewährleistung verwirkt wird. Nach Abnahme der Lieferung wird die Gewährleistung (inkl. Mangelfolgeschäden) vollumfänglich wegbedungen.
- 2.4 Die Abnahme ist bei Anlieferung auf dem Lieferschein unterschriftlich zu bestätigen.
- 2.5 Wird die Annahme einer Lieferung durch den Kunden ohne Verschulden von Walo verweigert, gilt die Lieferung als erfolgt und wird vollumfänglich in Rechnung gestellt. Kann die Ware ganz oder teilweise weiterverkauft werden, wird nur die Differenz in Rechnung gestellt. Der Kunde hat allfällige Mehrkosten zu tragen und hält Walo schadlos.
- 2.6 Die angegebenen Lieferzeiten basieren auf den üblichen Strassen- und Verkehrsverhältnissen. Die Lieferzeiten werden gewissenhaft geplant, können aber nicht garantiert werden. Walo behält sich terminliche Anpassungen jederzeit vor.
Dem Kunden stehen bei einer verspäteten Lieferung keinerlei Schadenersatzansprüche zu.



- 2.7 Der Kunde ist verantwortlich dafür, dass die Zufahrtsstrassen zur Ladestelle für LKW (evtl. mit Anhänger) ohne Risiko für Fahrer, Fahrzeug und Ladung befahrbar sind. Der Fahrer ist berechtigt, die Anlieferung abzubrechen, wenn aus seiner Sicht keine ungehinderte Anfahrt möglich ist. Ist eine ungehinderte Anfahrt nicht möglich, so haftet der Kunde für alle daraus entstehenden Schäden, auch soweit sie durch eine fehlerhafte Einweisung durch Beauftragte des Kunden verursacht sind.
- 2.8 Stand und Wartezeiten von mehr als 10 Minuten werden zusätzlich in Rechnung gestellt.
- 2.9 Lieferung franco Baustelle bedeutet frei abgekippt neben der Zufahrtstrasse.
- 2.10 Allfällige Mehrkosten aufgrund höherer Gewalt, besonderer behördlicher Vorschriften, besonderer Betriebs- und Verkehrssituationen sowie Änderungen der Vorschriften bleiben vorbehalten.
- 2.11 Ausserordentliche Preissteigerungen der Treibstoffe werden dem Kunden weiterverrechnet.
- 2.12 Bei Lieferschwierigkeiten und Lieferengpässe und, die nicht durch Walo zu vertreten sind und entweder dazu führen, dass einzelne Produkte nicht in genügender Quantität oder nur zu höheren Preisen erhältlich sind, gehen allfällige Mehrkosten vollumfänglich zu Lasten des Kunden und dem Kunden stehen keinerlei Schadenersatzansprüche zu. Walo hat das Recht, frei über die Allokation der vorhandenen Ressourcen zu entscheiden.
- 2.13 Wird die Lieferung unmöglich, ist Walo von der Pflicht zur Erfüllung der vertraglichen Verpflichtungen und von jeder Schadenersatzpflicht befreit. Allfällige durch den Kunden geleistete Vorauszahlungen werden zurückerstattet.

3. Annahme, Entsorgung und Waschen von Aushub

- 3.1 Die Deklaration der Menge, Art und Qualität des angelieferten Aushubes ist Sache des Kunden. Der Anlageleiter entscheidet aufgrund der bei der Anlieferung vorgelegten Deklaration des Kunden über definitive Annahme des Materials. Die Deklaration ist dem Anlageleiter vor dem ersten Transport unaufgefordert vorzulegen. Sämtliche Mehraufwendungen wegen ungenügender oder fehlerhafter Deklaration gehen zulasten des Kunden.
- 3.2 Die Annahme von Material kann ohne Angabe von Gründen verweigert werden, allfällige Schadenersatzansprüche des Kunden sind ausgeschlossen.
- 3.3 Die Aushub- und Schotterwaschanlage Schuppis kann Aushubmaterial mit ausreichendem Kiesanteil reinigen und aufbereiten. Für die Reinigung ungeeignetes Material wird auf Kosten des Kunden in der entsprechenden Deponie entsorgt werden. Allfällige Umschlag-, Transport-, und Entsorgungskosten gehen zulasten des Kunden.
- 3.4 Wetter- und betriebsbedingte Schliessungen der vorgesehenen Deponien und Annahmestellen sowie Mehrkosten bzw. Annahmeverweigerung bei nassem Material (Richtwert: Feuchtigkeit >20%) oder wegen Überschreiten gesetzlicher Richtwerte der Verschmutzung **berechtigen den Kunden zu keinen Mehrforderungen oder Schadenersatzansprüche**. Allfällige Walo daraus entstehenden Mehrkosten sind vollumfänglich durch den Kunden zu tragen.
- 3.5 Die Anlage Goldach kann nach vorgängiger Ankündigung und bei Verfügbarkeit eine Möglichkeit für Zwischendeponierung mit Wiederauflad und Entsorgung anbieten. Allfällige Kosten gehen zulasten des Kunden.



4. Schlussbestimmungen

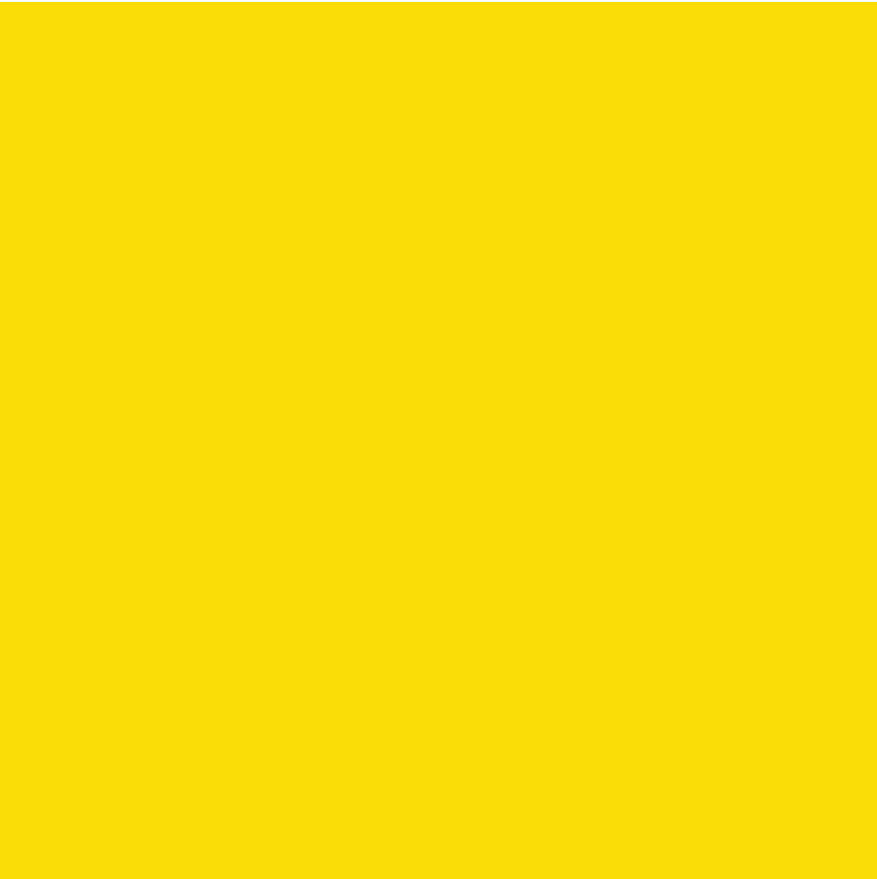
- 4.1 Eine allfällige Nichtigkeit einer der vorstehenden Bestimmungen berührt die Gültigkeit der übrigen Bestimmungen nicht.
- 4.2 Die dem Kunden aus gegenüber Walo zustehenden Forderungen dürfen ohne vorgängige schriftliche Zustimmung von Walo weder verpfändet noch abgetreten werden. Ein allfälliges Rückbehaltungsrecht des Kunden wird wegbedungen.
- 4.3 Als Erfüllungsort und **ausschliesslicher Gerichtsstand wird Goldach** vereinbart.
- 4.4 Ergänzungen oder Änderungen der vorliegenden AGB bedürfen der Schriftform. Für die Einhaltung des Schriftformerfordernisses genügt auch die Unterzeichnung mittels Touchscreen oder durch Einfügen einer eingescannten Unterschrift.



NOTIZEN

Lined area for notes, consisting of multiple horizontal dotted lines.

A series of 22 horizontal dotted lines spanning the width of the page, serving as a writing guide.



Walo Bertschinger AG Ostschweiz

Kies und Transporte

Schuppis 21

9403 Goldach

Telefon +41 71 844 10 60

kiesundtransporte.ost@walo.ch

www.walo.ch